



## *MediTek Trapliften*

De oplossing voor uw mobiliteit in eigen huis.

## UW ONAFHANKELIJKHEID HERWONNEN door de elegante en stijlvolle trapliften van MediTek.

Als traplopen moeilijk wordt of niet langer mogelijk is, kan men beneden gaan slapen of moet men verhuizen. MediTek is blij, hun nieuwe compacte traplift Model 160 DELUXE voor te stellen. Deze traplift is speciaal ontworpen om aan de meeste wensen te voldoen van de hulpbehoevende

gebruikers, met een max. hefvermogen van 160 kg.

Door de laatste nieuwe technologie, biedt deze traplift een zachte, stille, comfortabele en veilige rit aan langs de trap voor een competitieve prijs.



### MEDITEK SP100

Staande- & leunende versie, is geschikt voor diegene die niet wensen of kunnen zitten. (enkel mogelijk op rechte trappen) Het hefvermogen van deze uitvoering bedraagt max. 100 kg.



### MEDITEK 160 DELUXE BUITENUITVOERING

De MediTek traplift Model 160 Deluxe buitenuitvoering is geproduceerd om buiten te plaatsen en voorzien van een afschermhoes, de beschermingsgraad van het toestel is IP45.

Bij het merendeel van de hedendaagse trapliften is de aandrijving voorzien van 4, 6 of zelfs 8 loopwielen, bij de MediTek traplift is de aandrijving voorzien van 12 loopwielen voor een betere stabiliteit en een comfortabele verplaatsing van de traplift.



Joystick

Hendel manueel draaiende zit



Regelbare zithoogte

### STANDAARD REGELBARE ZITHOOGTE EN MANUEEL DRAAIENDE ZIT

De MediTek 160 Deluxe traplift is standaard uitgerust met een 45° - 85° draaiende zit, om een veilig afstappen te verzekeren bovenaan de trap. De draaiende zit kan bediend worden door de hendel aan de linker- of rechterzijde van de zit. Eveneens is de standaard hoogte van de zit instelbaar van 460 mm tot 600 mm.

### OPTIE: ELEKTRISCH DRAAIENDE ZIT

De elektrisch draaiende zit maakt het afstappen eenvoudiger voor de gebruiker. Door de joystick geactiveerd te houden draait de zit automatisch tot 85°.

Comfortabele Lage voetsteun

### BATTERIJ AANDRIJVING

De MediTek trapliften werken op een veilige lage spanning, de motor wordt gevoed door ingebouwde onderhoudsvrije batterijen (24V/DC); dewelke ervoor zorgen dat de traplift blijft functioneren in geval van een stroomonderbreking (+/- 30 ritten)


### CONSTANTE OPLADING VAN DE BATTERIJEN OVER DE GEHELE RAIL

Op eender welk punt van de aandrijfrail, laad de traplift zijn batterijen op door zijn unieke laadstrip dewelke achteraan de rail is gemonteerd. Zodoende zijn defecten aan de traplift t.g.v. breuken in de elektrische volgcabel, zoals voorkomt bij andere trapliftmodellen, uitgesloten.



Plug & Ride™

### TRAPLIFTBEDIENING

Voor bediening van uw traplift is in  van de beide armsteunen een bedieningspook (Joystick) ingebouwd om uw traplift in werking te stellen, of ...



... met de bijgeleverde draadloze afstandsbedieningen kan u de traplift oproepen of wegzenden.

## MANUEEL OF ELEKTRISCH SCHARNIERENDE RAIL

In geval van enige hindernis beneden aan uw trap, bv. deur, doorgang ... Kan uw MediTek traplift optioneel voorzien worden van een manueel of elektrisch scharnierende rail.



Bij de elektrisch scharnierende rail wordt het op en neerklappen van de rail automatisch gestuurd wanneer de traplift in beweging is. Bij deze uitvoering zijn alle componenten zoals overbrenging en ingebouwde motor in de aluminium rail ingewerkt.

## MEDITEK'S SMALSTE TRAPLIFT OOIIT

Bij niet gebruik kan de voetplaat, zit- en armsteunen van de traplift opgeklapt worden, zodat de medebewoners de trap normaal kunnen gebruiken.



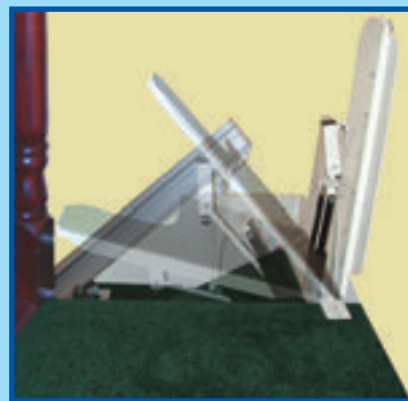
## OPKLAPSYSTEEM VOOR ZIT EN VOETPLAAT

Voor personen die zich moeilijk kunnen buigen of bukken, kan de zit- en de voetplaat mechanisch gekoppeld worden, zodat zij tezamen op en neer klappen.



## DIAGNOSTISCH DISPLAY

Om de status van uw traplift op elk moment te kunnen nazien, is de MediTek 160 Deluxe voorzien van een ingebouwd foutdiagnose display, dewelke via verschillende codes eventuele foutmeldingen aan uw traplift aangeeft.



## MANUEEL OF ELEKTRISCH SCHARNIEREND PLATFORM

Bij sommige gedraaide trapconfiguraties, waar bovenaan de trap nog enkele gedraaide treden zijn, kan u voor de economische oplossing kiezen d.m.v. een elektrisch of manueel scharnierend platform. Dit is een goedkoper alternatief voor een traplift met bochten.

Bij het elektrisch scharnierend platform wordt het op- en neerklappen van het platform automatisch gestuurd, afhankelijk van de beweging van de traplift. Bij de traplift in opwaartse werking scharniert het platform neer en bij neerwaartse beweging van de traplift klapt het platform automatisch terug op.



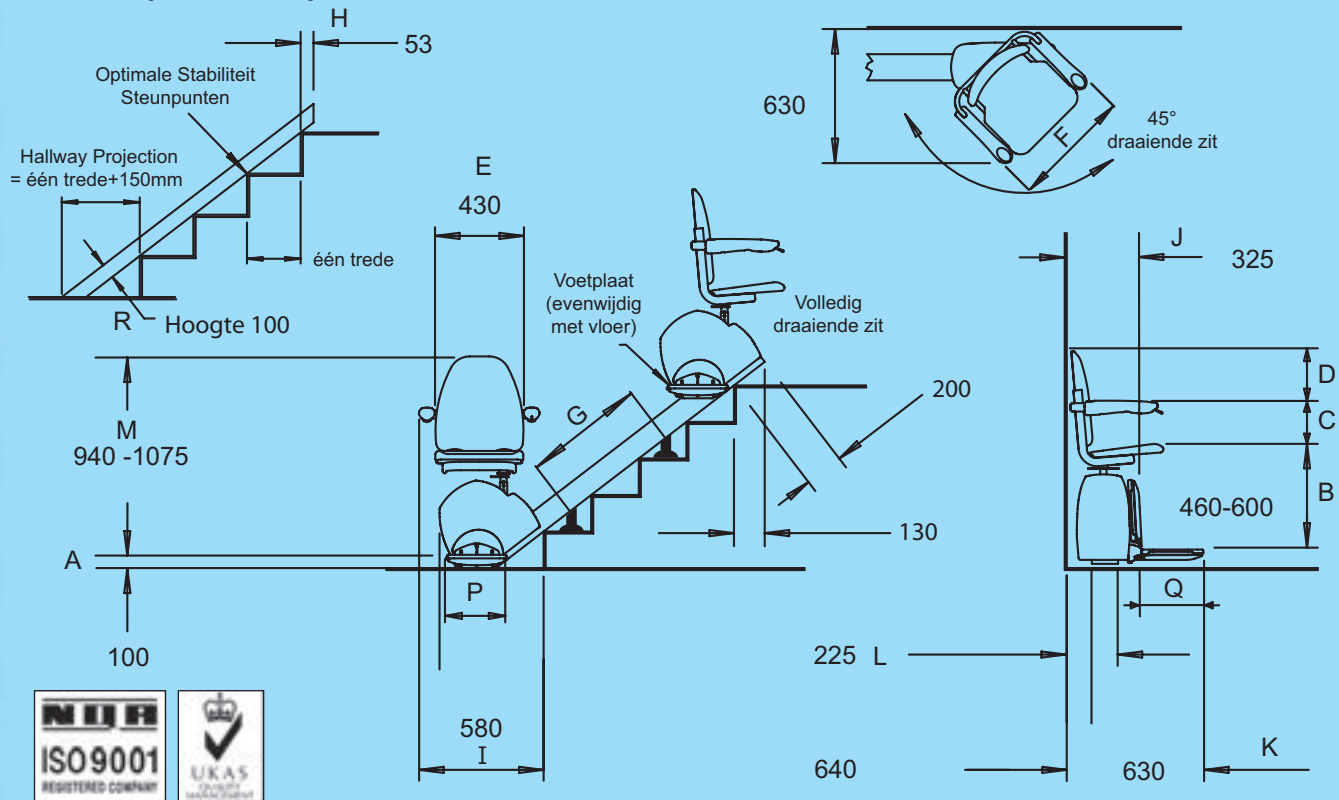
## VEILIGHEIDSVORZIENINGEN

De gevoelige boorden rondom de voetsteun en veiligheidscontacten voorzien op de aandrijving stoppen de traplift in geval van hindernissen op de trap of op de aandrijfrail. De MediTek trapliften zijn uitgerust met een snelheidsbegrenzer, elektromagnetische rem, een 2-delige veiligheidsgordel, en worden aangedreven door een solide DC-motor met tandwielkast.

De traplift verplaatst zich op een aluminium gepolijste rail in naturel kleur, voorzien van een gehardstalen tandlat, waarop de traplift aandrijving zich verplaatst.

## STANDAARD AFMETINGEN VAN MEDITEK 160 DELUXE

Hefvermogen tot 160 Kg - alle maten in mm



CERTIFICAAT No. 17876

Designed to comply with BS5776 1996 **BSI** AS 1735-7.



### OPTIES\*

- Plaatsbesparende zit
- Opklapbare scharnierende rail (manueel of elektrisch)
- Rail in 2 delen
- Manueel opvouwbaar platform
- Elektrisch opvouwbaar platform
- Veiligheidsbaar bij staande versie
- Handgreep bij staande versie
- Oprolbare veiligheidsgordel
- Speciale beschermhoes
- Buitenuitvoering IP45
- Kinderzit
- 5 punts gordel voor kinderen en volwassenen

### MEDITEK 160 DELUXE

Afmetingen	mm
A. Voetplaat (hoogte tussen bovenkant voetplaat/vloer)	100
B. Bovenkant van de voetsteun/bovenkant van de zit (variabel = op te geven bij bestelling)	460 tot 600
C. Bovenkant zit/armsteun	250
D. Bovenkant armsteun - bovenkant rugsteun	270
E. Breedte tussen armleuning	430/500
F. Breedte buitenkant armleuning	580/650
G. Max. afstand van bevestigingsbeugels	1200
H. Railuitloop bovenaan	53
I. Min. ruimte (landing) onderaan de trap	580
J. Breedte in opgeklapte positie	325
K. Afmeting met voetplaat omlaag	630
L. Breedte van de rail vanaf de muur	225
M. Hoogte van de voetplaat tot rugleuning	940 - 1075
N. Diepte van de zit (stoel)	400
O. Breedte van de aandrijving	500
P. Breedte van de voetplaat	300
Q. Diepte van de voetplaat	250
R. Hoogte van de aluminium rail	100

## INSTALLATIE MET ZORG

Gespecialiseerde techniekers verzekeren de volledige opstelling van de traplift conform de voorschriften inzake veiligheid van de keuringsorganismen. Alle trapliften zijn voorzien van een Europees CE-attest en zijn geproduceerd volgens de Machine-Richtlijn 98/37/EC. De MediTek trapliften worden enkel en alleen maar verdeeld door erkende dealers, dit garandeert u een vakkundige montage en een klantvriendelijke service in de dienst na verkoop.

## MediTek garantie - 24 maanden

Voor elk onderdeel dat defect gaat t.g.v. fabricagefout, verbindt MediTek en haar dealers zich ertoe dit onderdeel gratis te vervangen. Uitgesloten van de garantie zijn: defecten t.g.v. misbruik, foutief gebruik, overlading, moedwillige beschadiging of nalatigheid.

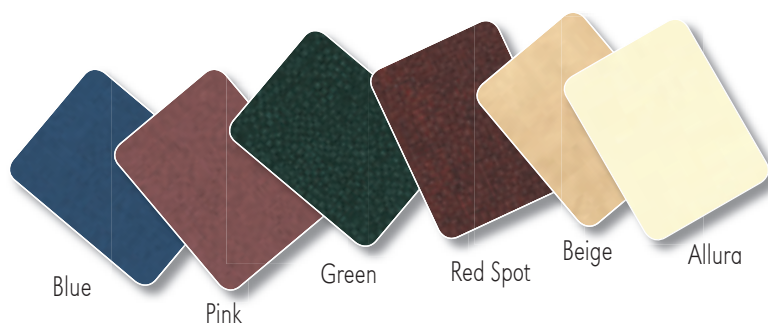
## Het MediTek onderhoudsplan

Alle trapliften zijn gedurende 24 maanden onder fabriekswaARBorg ondersteund door een wereldwijd verdelersnet en een 24h service. Gedurende de garantieperiode wordt er vrijblijvend voor uw traplift een onderhoudscontract aangeboden.

## MediTek advies

MediTek adviseurs voor thuis zijn technisch opgeleid om u de beste traplift aan te bieden die het meest beantwoordt aan uw persoonlijke behoeften. Ze zijn er om u te helpen, niet om een verkoop te forceren.

## ZITSTOEL KLEUREN STALEN



## TECHNISCHE SPECIFICATIES

	160 DELUXE	100 SP
Spanning	24 V/DC	24 V/DC
Aandrijving	Tand/Heugel	Tand/Heugel
Motor	250 W	250 W
Snelheid	0,125m/sec	0,125m/sec
Laadvermogen	160 kg	100 kg
Veiligheid	Gevoelige boorden op voetplaat en frame Snelheidsbegrenzer Electro-magnetische rem	
Bediening	Standaard joystick-bediening Zacht vertrekken en stoppen	
Helling	28° tot 55° Traphelling	
Zit	Hoogte van de zit naar keuze 460 - 600 mm (op te geven bij bestelling) Variabele breedte 430 of 500 mm tussen de armleuningen Verwisselbare brandwerende bekleding	
Leunhoogte	-	635 tot 920 mm

### MEDITEK LIMITED

Wentworth House  
9 Kings Road, Fleet  
Hampshire  
GU51 3SE England

Telephone: 01252 811 811

Facsimile: 01252 811 911

Email: sales@meditek.net



MediTek and the MediTek logo are the registered trademarks of MediTek Limited. Registered in England and Wales (No. 3039760).

### MEDITEK LIMITED

Fishburn Industrial Estate  
Fishburn,  
County Durham  
TS21 4AJ England

Telephone: 01740 623 823

Facsimile: 01740 623 923

Email: manufacturing@meditek.net



**Exclusief invoerder voor België en Luxemburg**  
**LIFT CONSTRUCT BVBA**  
Personen-, Goederen-, Keukenliften,  
Trapliften & Badliften  
Lange Lobroekstraat 183, 2060 Antwerpen  
Tel.: 03/226 12 72 Fax: 03/226 94 24  
E-mail: liftconst@busmail.net  
Website: www.liftconstruct.be

Uw plaatselijke dealer is: